

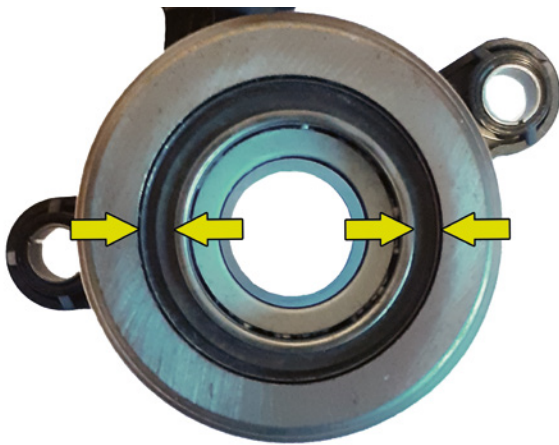


LuK Service-Info

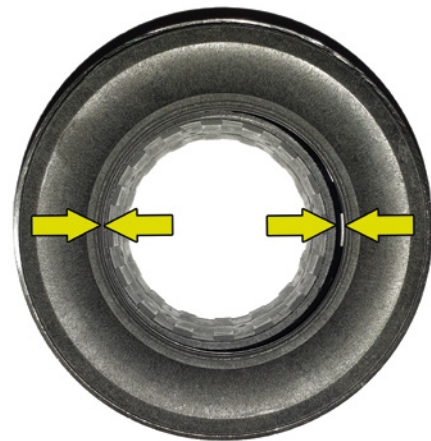


Druklager en CSC met zelfcentrerend

Decentrale positie van de aanloopring in nieuwstaat



Afbeelding 1: Hydraulisch drukkager (CSC) met decentraal geplaatste aanloopring



Afbeelding 2: Druklager met decentraal geplaatste aanloopring

Bij het samenvoegen van motor en transmissie worden onderdeeltoleranties gecombineerd, waardoor doorgaans een lichte radiale afwijking tussen de krukas en de ingaande as van de transmissie ontstaat. Bij een radiaal niet-beweegbare aanloopring wordt hierbij de bedieningskracht niet centrisch op de schotelveerringen van de koppeling overgebracht. Dit heeft nadelige gevolgen voor het comfort en de slijtage.

Om dit nadeel te compenseren, worden drukkager en hydraulisch drukkager (CSC, Concentric Slave Cylinder) met een radiaal beweegbare aanloopring uitgerust. Deze heeft de eigenschap om binnen een gedefinieerd tolerantiebereik op een eventuele radiale afwijking te reageren, doordat hij zich door de draai beweging van de koppeling centrisch ten opzichte van de schotelveer richt.

Aanwijzing:

De aanloopring kan zowel bij nieuwe hydraulische drukkagers (afb. 1) als bij nieuwe drukkagers (afb. 2) decentraal geplaatst zijn. Dit is technisch geen bezwaar en geen defect in de zin van de garantie. De onderdelen kunnen zonder beperkingen worden gebruikt. De aanloopring centreert zichzelf bij de eerste werking van het koppelingsmechanisme.

Neem altijd de aanwijzingen van de autofabrikant in acht.