



LuK INFO TECHNIQUE



Butées d'embrayage auto-centreuses

Position décentrée de la bague de butée à l'état neuf

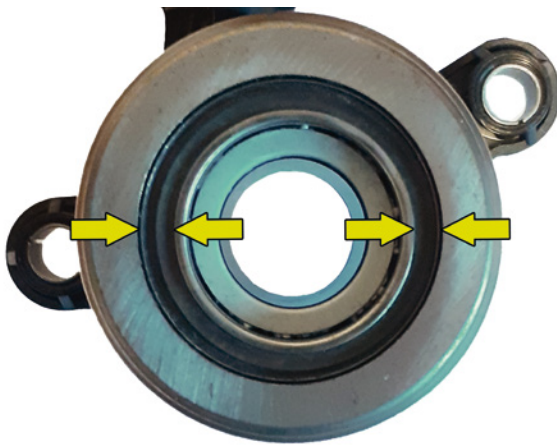


Image 1 : Butée hydraulique d'embrayage (CSC) avec bague de butée décentrée

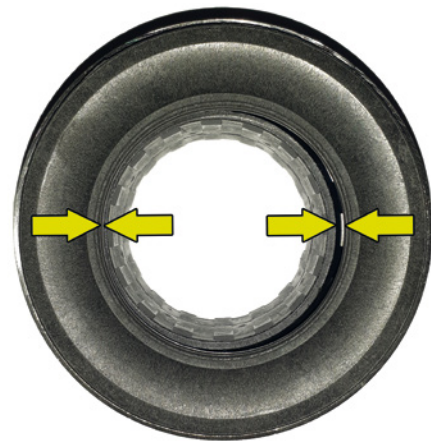


Image 2 : Butée mécanique d'embrayage avec bague de butée décentrée

Lors de l'assemblage du moteur et de la transmission, les tolérances des composants se cumulent, ce qui entraîne généralement un léger décalage radial entre les axes de rotation du vilebrequin et l'arbre d'entrée de la transmission. Dans le cas d'une bague de butée immobile radialement, la force d'actionnement n'est pas transmise de manière centrée aux becs du diaphragme de l'embrayage. Ceci a des conséquences néfastes sur le confort et l'usure.

Pour compenser cet inconvénient, les butées d'embrayage mécaniques et hydrauliques (CSC-Concentric Slave Cylinder) sont équipées d'une bague de butée mobile radialement. Celle-ci a la caractéristique de réagir à un éventuel décalage radial au sein d'une plage de tolérance définie en se positionnant de manière centrée par rapport au diaphragme par le mouvement de rotation de l'embrayage.

Remarque :

La bague de butée peut être disposée de manière décentrée aussi bien pour les butées hydrauliques d'embrayage neuves (image 1) que pour les butées mécaniques d'embrayage neuves (image 2). Cela ne présente aucun inconvénient d'un point de vue technique et ne constitue pas un défaut au sens de la garantie. Les composants peuvent être utilisés sans restriction. La bague de butée se centre automatiquement lorsque l'embrayage est engagé pour la première fois.

Respecter les préconisations du constructeur du véhicule!