



LuK SERVİS BÜLTENİ

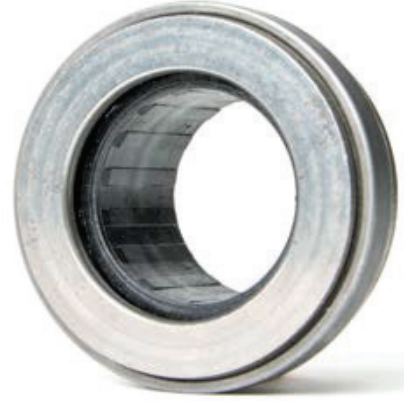


Montaj Talimatı

Debriyaj rulmanlarıyla yağlayıcıların kullanımı

Mevcut ürün yelpazesinin debriyaj rulmanlarında üç farklı tipte burç kullanılır. Bu bileşenler üzerinde bakım ve onarım çalışmaları yapılırken farklı yöntemler kullanılmalıdır. Teknisyenler aşağıdaki noktalara dikkat etmelidir:

- Montaj öncesinde, debriyaj rulmanını, ayırma çatalını ve kılavuz manşonunu, aşınma yönünden kontrol edin. Hasarlı parçaları değiştirin.
- Debriyaj rulmanı burcundaki ve kılavuz manşondaki kirlenici maddeleri temizleyin.
- Debriyaj rulmanı burcu metalden yapılmışsa (Resim 1), yağlayıcı uygulayın.
- Araç üreticisi tarafından önerilen yağlayıcıyı kullanın. Üretici tarafından herhangi bir tavsiyede bulunulmamışsa, yağlayıcı olarak 1 veya 2 numara Castrol Olista Longtime kullanılabilir.
- Plastik burçlar (Resim 2) veya PTFE (Politetrafloroetilen) kaplanmış burçlar (Resim 3) asla yağlanmamalıdır.



Resim 2: Plastik burçlu debriyaj rulmanları yağlanmamalıdır.



Resim 3: PTFE burçlu debriyaj rulmanları yağlanmamalıdır.



Resim 1: Metal burçlu debriyaj rulmanları yağlanmalıdır.

Araç üreticisinin teknik özelliklerine uyunuz!

İlgili parça referanslarını, www.schaeffler.com.tr veya www.rexpert.com.tr adreslerindeki online kataloglarımızdan bulabilirsiniz.

Daha fazla bilgi için!
Telefon: +90 212 385 35 84
www.rexpert.com.tr
www.schaeffler.com.tr

SCHAEFFLER
REXPPERT