



LuK INFORMACIÓN DE SERVICIO



Indicación para el montaje

Uso de lubricantes en cojinetes de desembrague

En los cojinetes de desembrague de la gama actual de productos, se utilizan tres tipos distintos de casquillos. Los procedimientos para el mantenimiento y la reparación son distintos en cada uno. Se deben tener en cuenta los siguientes puntos:

- Antes del montaje, se debe comprobar si el cojinete de desembrague, la horquilla de desembrague y el casquillo guía están desgastados. Se deben sustituir las piezas dañadas
- Se deben limpiar el casquillo del cojinete de desembrague y el casquillo guía
- Si el casquillo del cojinete de desembrague es de metal (fig. 1), se debe engrasar con un poco de lubricante. Para seleccionar el lubricante adecuado, consulte las recomendaciones del fabricante del vehículo. Si no hay ninguna especificación, se puede utilizar como alternativa el lubricante Castrol Olisto Longtime 1 o 2
- Los casquillos de plástico (fig. 2) o revestidos de PTFE (Politetrafluoroetileno) (fig. 3) no deben engrasarse con ningún tipo de lubricante

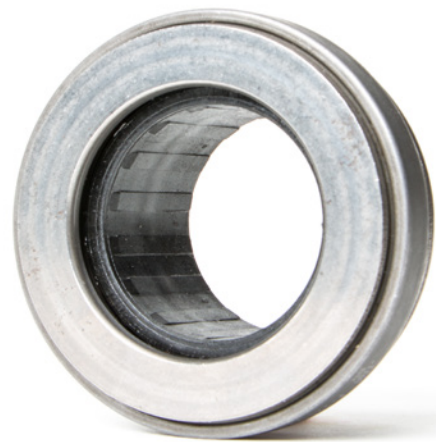


Fig. 2: Los cojinetes de desembrague con casquillo de plástico no deben engrasarse con lubricante



Fig. 3: Los cojinetes de desembrague con casquillo de PTFE no deben engrasarse con lubricante



Fig. 1: Los cojinetes de desembrague con casquillo de metal deben engrasarse con lubricante

¡Observar las indicaciones del fabricante del vehículo!

Schaeffler Iberia S.L.U.
 Ctra. Burgos – NI, Km. 31,100
 Polígono Industrial Sur
 28750 San Agustín de Guadalix, Madrid, España
 Teléfono: +34 91 658 66 86 / Fax: +34 91 658 66 81
 www.repxpert.es

SCHAEFFLER
REP>XPERT