

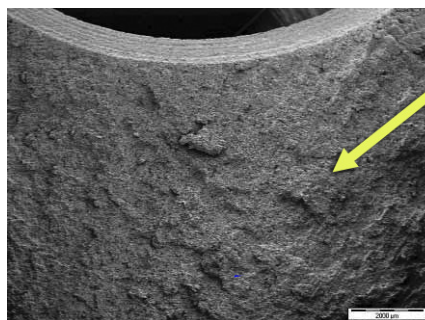
Incrinatura Torretta Cilindretto

Incrinatura torretta cilindretto

Episodicamente riceviamo reclami in garanzia per la rottura della torretta del cilindretto. In seguito a verifica di laboratorio è stato dimostrato che l'incrinatura della torretta è sempre da addebitare a una coppia di serraggio eccessiva applicata al raccordo di alimentazione. Anche un semplice esame visivo del cilindretto può evidenziare gli effetti di un serraggio effettuato non correttamente. L'illustrazione in basso mostra chiaramente il solco circolare prodotto nella zona di contatto in conseguenza di una coppia di serraggio eccessiva.

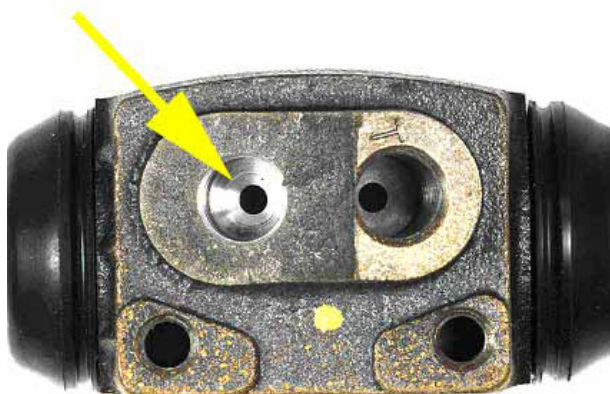
IMPORTANTE: Applicare sempre la coppia di serraggio indicata dal costruttore del veicolo quando si collegano il raccordo di alimentazione e la vite di spurgo.

Istruzioni: Imboccare e iniziare sempre ad avvitare il raccordo di alimentazione e la vite di spurgo manualmente, in modo da evitare un imbocco disallineato e conseguenti danni al cilindretto. Usare sempre la chiave dinamometrica per un serraggio corretto secondo le specifiche del costruttore.



L'esame di laboratorio conferma l'integrità della fusione

Solco circolare



Torretta incrinata

